



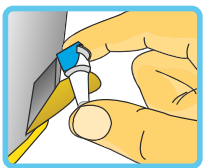
**SICHER
SCHNELL
ZUVERLÄSSIG**



unkompliziert durch den Alltag mit **SAFE FINE®**

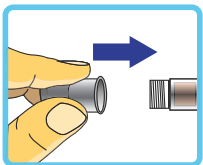
Gebrauchsanleitung und Sicherheitshinweise für Ihre **SAFE FINE®** Insulin-Pen-Nadelbox

Bitte lesen Sie die Sicherheits- und Gebrauchshinweise zu Ihrer Nadelbox sowie Ihrem Insulin-Pen vollständig und sorgfältig durch. Eine unsachgemäße Handhabung kann eine Gesundheitsgefährdung darstellen.



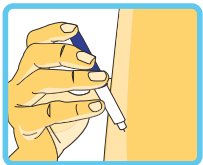
Entnahme der Insulin-Pen-Nadel

Öffnen Sie die Klappe an der unteren Seite der Box und entnehmen Sie eine steril verpackte Insulin-Pen-Nadel.



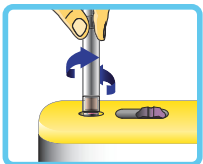
Aufsetzen der Nadel auf den Insulin-Pen

Entfernen Sie das Papiersiegel. Schrauben Sie die Nadel auf Ihren Insulin-Pen, wie es Ihnen vom Fachpersonal/Arzt gezeigt wurde. Entfernen Sie die beiden Schutzkappen.



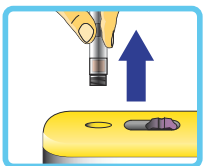
Insulin-Verabreichung

Benutzen Sie Ihren Insulin-Pen wie vom Fachpersonal, Arzt oder Apotheker empfohlen.



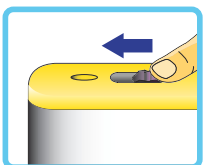
Entfernen der Nadel

Setzen Sie den Insulin-Pen bis zum Anschlag auf die Abwurfvorrichtung. Durch Drehen löst sich die benutzte Nadel vom Insulin-Pen.



Abheben des Insulin-Pens

Wenn Sie Ihren Insulin-Pen anheben, bleibt die Insulin-Nadel in der patentierten **SAFE FINE®** Abwurfvorrichtung.



Entsorgung der Nadel

Schieben Sie den patentierten Sicherheitsmechanismus auf der Oberseite der Box in Richtung der Abwurfvorrichtung. Die gebrauchte Nadel wird sicher und unzugänglich in Ihrer **SAFE FINE®** Nadelbox aufbewahrt.

Sachgemäßer Gebrauch

Benutzen Sie die **SAFE FINE®** Nadelbox nur zur Entsorgung der im Lieferumfang enthaltenen Insulin-Pen-Nadeln.

Die **SAFE FINE®** Nadelbox ist nicht zum Spielen geeignet. Unzugänglich für Kinder aufbewahren.

Eine z.B. durch Herabfallen beschädigte Nadel-Box ist nicht mehr sicher und daher zu entsorgen.

Die Insulin-Pen-Nadeln sind für den Einmalgebrauch vorgesehen. Nach dem einmaligen Gebrauch sind die Insulin-Pen-Nadeln, aus hygienischen Gründen und zum Infektionsschutz, wie beschrieben zu entsorgen.

Verwenden Sie Ihren Insulin-Pen, wie es Ihnen vom Fachpersonal, Arzt oder Apotheker gezeigt wurde. Überprüfen Sie Ihren Insulin-Pen regelmäßig wie vom Hersteller vorgeschrieben.

Entsorgung der **SAFE FINE®** Nadelbox

Die mit den gebrauchten Insulin-Nadeln gefüllte Nadelbox wird mit dem Hausmüll entsorgt.

Bei Fragen zur **SAFE FINE®** Nadelbox

steht Ihnen unser Team gerne zur Verfügung:

hjs diagnostics

Schulergärten 13
D-79395 Neuenburg
Tel: +49 (0) 7634 552 444
Mail: info@hjs-diagnostics.de
Web: www.safefine.de

Qualitätsnachweise der **SAFE FINE®** Nadelbox



Geschultes Fachpersonal, Ihr Arzt oder Apotheker hilft Ihnen gerne bei der Auswahl der für Sie geeigneten **SAFE FINE®** Nadel-Länge.



4mm - SAFE FINE®
4 x 0,23mm (32G)
Artikel-Nr.: **NB-1-04**
PZN: **11096428**



5mm - SAFE FINE®
5 x 0,25mm (31G)
Artikel-Nr.: **NB-2-05**
PZN: **11096440**



6mm - SAFE FINE®
6 x 0,25mm (31G)
Artikel-Nr.: **NB-3-06**
PZN: **11096457**



8mm - SAFE FINE®
8 x 0,25 mm (31G)
Artikel-Nr.: **NB-4-08**
PZN: **11096463**



12mm - SAFE FINE®
12 x 0,33 mm (29G)
Artikel-Nr.: **NB-5-12**
PZN: **11096486**